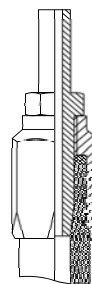
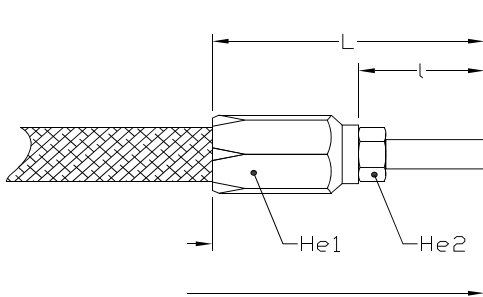


Stahlschläuche					
ø Innen	ø Aussen	Stahl verzinkt		Edelstahl	
		Artikelnummer 6m Einheiten	Artikelnummer 3m Einheiten	304L	316L
2	4	4A2		04I02EB	04I02EC
4	6	6A4	6A43M	06I04EB	06I04EC
6	8	8A6	8A63M	08I06EB	08I06EC
8	10	10A8	10A83M	10I08EB	10I08EC
10	12	12A10	12A103M	12I10EB	12I10EC
13	15	15A13	15A133M	15I13EB	15I13EC
16	20	20A16		20I16EB	20I16EC
21	25	25A21		25I21EB	25I21EC
26	30	30A26		30I26EB	30I26EC
24	30	30a24		30I24EB	30I24EC

* Qualitätshydraulikleitungen PN400 gemäss den Normen NF-A49-330 oder DIN 2391

Schläuche und Armaturen											
flexible Dimensionen (mm)		Betriebsdruck (bar)	Artikelnummer	Artikelnummer Kappen			Dimensionen Kappen				
ø Innen	ø Aussen			gerade	schnell	gebogen	ød	L	l	He1	He2
4,1	8,75	210	AF240	AR2402	AR2402C	AR2403	4				
				AR1532	AR1532C		6				
						AR1736	6	50	28		
6,4	14,3	86	AF152	AR510			8	61	30		
				AR511			10	63	32		
8	16,5	350	AF333	AR1969			10	72	14		
9,5	18,9	330	AF334	AR1970			12	74	17		
16	23,7	130	AF335	AR1971			20	88	25		

* Flexible glatte Kappen zum verschrauben, hydraulische Qualität



Polyamidschläuche						
ø Innen	ø Aussen	Farbe	Einheiten (25 m)	Artikelnummer	Einheiten (100 m)	Artikelnummer
1,2	2,4	Weiss	25	3N20	100	3N20100
1,2	4	Weiss	25	5N55		
1,5	4	Gelb			100	4N15
2	4	Rot	25	4N2	100	4N2100
2	4	Blau			100	4N2B
2	4	Gelb	25	4N2J		
2	4	Schwarz	25	4N2N		
2	4	Grün	25	4N2V		
2	4	Weiss	25	4N2W		
2,8	4	Grün	25	4N28V	100	4N28100V
3	6	Weiss	25	6N3	100	6N3100
3	6	Naturel	25	6N3B		
4	6	Grün	25	6N4		
4,8	6,35	Naturel	25	8N31	100	8N31100
5	8	Naturel	25	8N5	100	8N5100
6	8	Naturel	25	8N6		
8	10	Weiss	25	10N8		
10	12	Weiss	25	12N10		

Kupferschlauch *				
ø Innen	ø Aussen	Einheiten (m)		Artikelnummer
		gerollt	Länge	
1,2	2,4		5	3C22
1,2	4		2,5	5C55
2,7	4	5		5C255
4	6	5		6C4

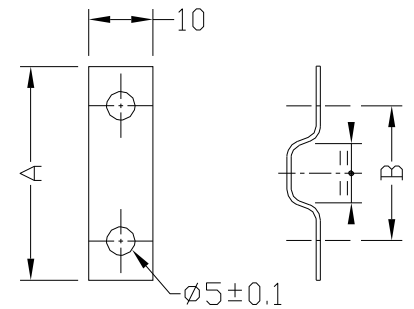
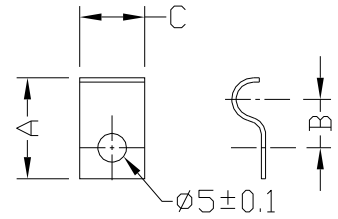


* eingeschmolzen

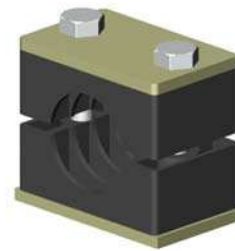
Schutzspiralscheide		
Rohrdurchmesser (mm)	Type	Artikelnummer
5 bis 20	PE6	AE406
10 bis 40	PE12	AE431
25 bis 100	PE22	AE430



Flanzen						
Gewinde- typ	ø Schlauch	Anzahl Schlauch	Grösse			Artikel- nummer
			A	B	C	
Einfache Flanch	2,4	1	15	6,5	13	B3570
		1	18	9	13	A2435
	4	2	22,5	11	13	AV108
		3	26	12	13	B7535
	6	1	25		20	44423
		2	35		20	41419
		3	45		20	41420
	8	1	28		20	41421
		2	38		20	41424
	10	1	30		20	41422
Doppelte Flanche	4	2	33	21	10	AV201
		3	39	27	10	AV202
		4	44	32	10	AV203
		5	48	36	10	AV204
		6	52	40	10	AV205
		6	1	32	20	10
	2		38	26	10	AV114
	3		45	33	10	AV113
	4		51	39	10	AV121
	5		57	45	10	AV122
	6		64	52	10	AV123
	8	1	34	22	10	AV105
		2	42	30	10	AV115
		3	51	39	10	AV107
		4	59	47	10	AV110
		5	68	56	10	AV111
		6	76	64	10	AV106
	10	1	34	22	10	AV120
		2	44	32	10	AV116
		3	55	43	10	AV117
		4	67	55	10	AV118
		5	77	65	10	AV119
		6	90	78	10	AV124



Steigbügel und Befestigungsklammern		
ø Schlauch	Artikel- nummer	
Metrisch	1 Schlauch	2 Schläuche
6	AV251006	AV252006
8	AV251008	AV252008
10	AV251010	AV252010
12	AV251012	AV252012
15	AV251015	AV252015
20	AV251020	AV252020
25	AV251025	AV252025
30	AV251030	AV252030



- Komplette Klammern für 1 oder 2 Schläuche bestehend aus einer Platte, einer Gegenplatte, 2 Halbschalen und Befestigungsschrauben